



Location nella quale ritrovare il fascino dell'ambientazione post industriale sapientemente recuperata ed arricchita di strutture tecnologiche d'avanguardia. Mattoni rossi a vista, travi in ferro, collegamenti verticali in cristallo ed alluminio sono gli elementi che caratterizzano lo spazio Antologico, primogenito degli East End Studios.

Una location che si sviluppa su due livelli per una superficie complessiva di 1800 mq particolarmente indicata per ospitare eventi speciali nei quali ricreare atmosfere suggestive.

Spazio
ANTOLOGICO

DATI DIMENSIONALI

Piano Terra _ 1300 mq / Capienza _ 800 pax
H Max _ 5,81 m / H min _ 5,09 m

Primo Piano _ 500 mq
H Max _ 4,72 m / H min 1,92 m

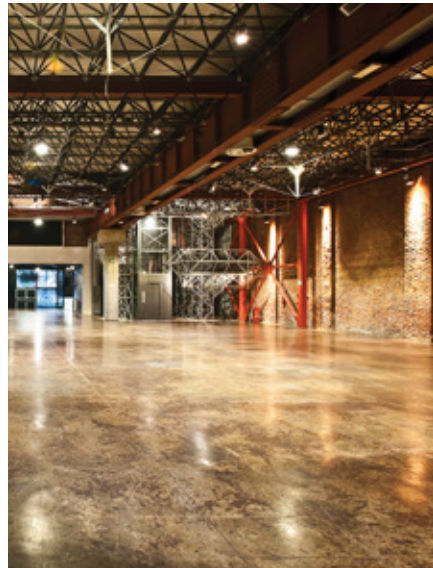
DETTAGLI TECNICI

Climatizzazione / Riscaldamento
Carico / Scarico acqua
Spazio di appoggio catering / Sala banchetti interna

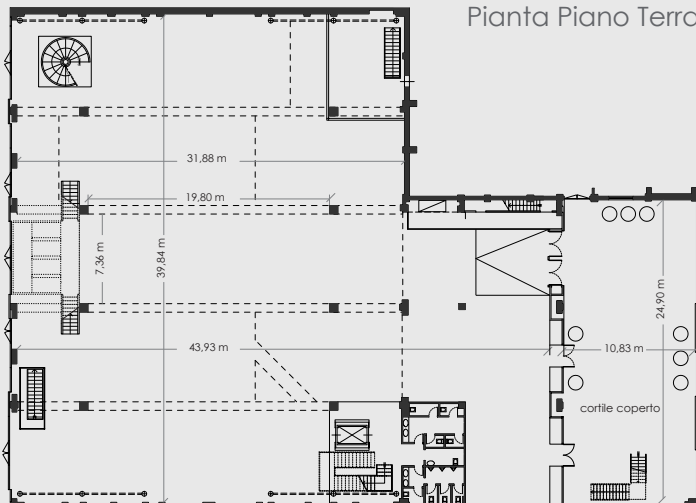
Quadro elettrico fornitura eventi _ 70Kw 400V + n
Prese di servizio _ 32A - 400V
_ 16A - 220V

Fibra Ottica fino a 100 Mb in Download / Upload
WIFI IEEE 802.11 n

Dotazione tecnica Luci predisposta e disponibile su richiesta



Pianta Piano Terra





As East End Studios' forefather, Spazio Antologico is a charming facility characterised by red bricks, iron bars and industrial sheds. This location is masterfully blended with architectural design elements as glass elevator and lighting trusses thus creating a suggestive atmosphere.

Spazio
ANTOLOGICO

DIMENSIONS

Ground Floor _ 1300 sqm / Capacity _ 800 pax
H Max _ 5,81 m / H min _ 5,09 m

First Floor _ 500 sqm
H Max _ 4,72 m / H min 1,92 m

TECHNICAL DETAILS

Air conditioning / Heating
Loading / Unloading water
Catering support space / Inside banquet hall

Power distribution board _ 70Kw 400V + n
Service plugs _ 32A - 400V

Main optical fiber line up to 100 Mb in download and upload
WIFI IEEE 802.11 ac Wave s Access Points

Backup optical fiber line up to 100Mb in download and upload
30Mb in download and 3Mb upload

Technical lighting equipment set up and available on request

