



This is a beautiful and alternative loft near to Spazio Litometalli and comprises a series of differentiated and linked together areas with a small open-air courtyard. This daylight location has a main hall which hosted TV sets of famous reality shows. Its main features are red bricks, an upper floor with two rooms and an internal balcony which overlooks on the ground floor.

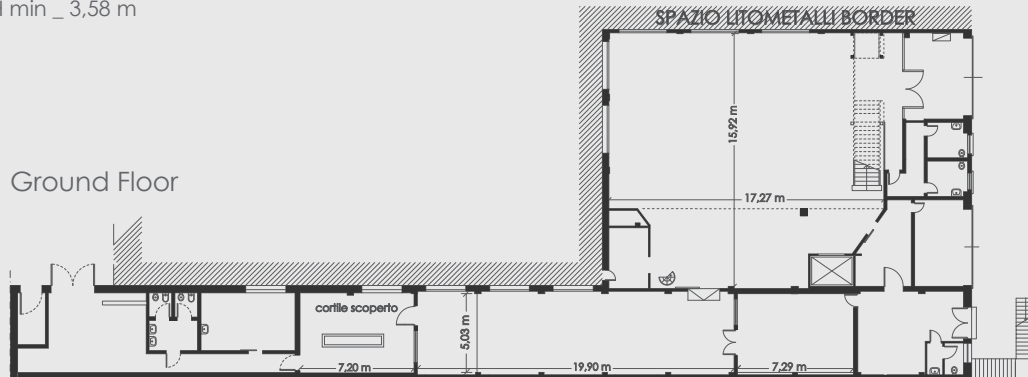
Spazio
LUCE



DIMENSIONS

Surface area _ 500 sqm
 Central hall _ 235 sqm
 H Max _ 8,75 m
 H min _ 3,58 m

2 rooms on the ground floor _ 137 sqm
 2 rooms on the first floor _ 55 sqm



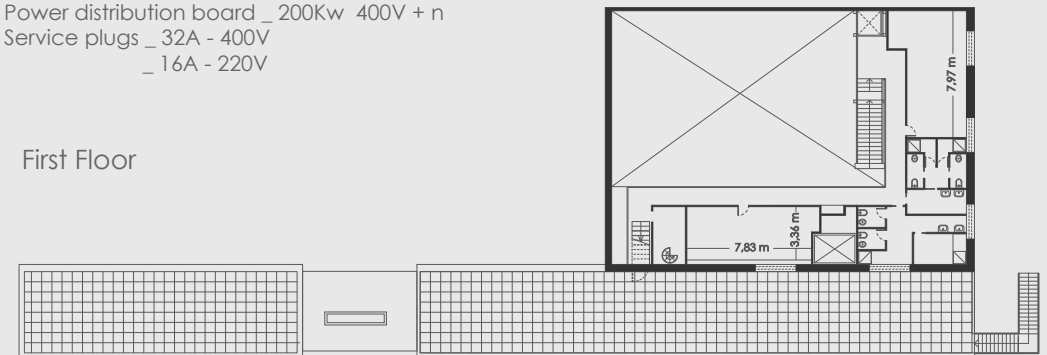
TECHNICAL DETAILS

Air Conditioning / Heating
 Catering support space
 Inside banquet hall

Power distribution board _ 200Kw 400V + n
 Service plugs _ 32A - 400V
 _ 16A - 220V

Optical fiber up to 100Mb
 in Download / Upload
 WIFI IEEE 802.11 n

First Floor





Splendido Loft composto da una luminosa sala a doppia altezza intorno alla quale gravitano ambienti di dimensioni più piccole, collegati da passaggi in piano e verticali. Il tipico soffitto a shed che sovrasta lo spazio centrale genera una luminosità diffusa che caratterizza questa location ispirandone anche il nome. Particolarmente adatta ad accogliere eventi dal carattere raffinato, feste private ed esposizioni d'arte, lo spazio Luce ha ospitato anche il set di alcuni reality di successo

Spazio
LUCE

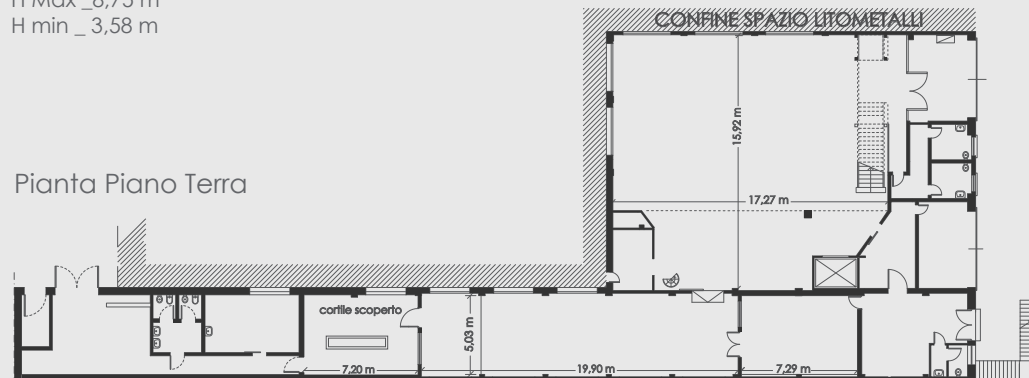


DATI DIMENSIONALI

Superficie _ 500 mq
Sala centrale _ 235 mq
H Max _ 8,75 m
H min _ 3,58 m

2 salette piano terra _ 137 mq
2 salette primo piano _ 55 mq

Pianta Piano Terra



DETTAGLI TECNICI

Climatizzazione / Riscaldamento
Spazio di appoggio per catering
Sala banchetti interna

Fibra Ottica fino a 100Mb
in Download / Upload
WIFI IEEE 802,11 n

Quadro elettrico fornitura eventi _ 200Kw 400V + n
Prese di servizio _ 32A - 400V
_ 16A - 220V

Pianta Primo Piano

