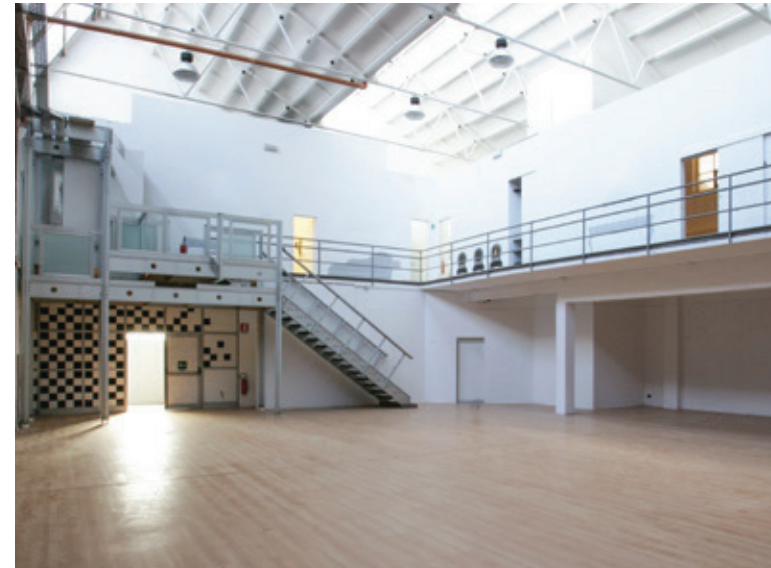




Splendido Loft composto da una luminosa sala a doppia altezza intorno alla quale gravitano ambienti di dimensioni più piccole, collegati da passaggi in piano e verticali.
 Il tipico soffitto a shed che sovrasta lo spazio centrale genera una luminosità diffusa che caratterizza questa location ispirandone anche il nome. Particolarmente adatta ad accogliere eventi dal carattere raffinato, feste private ed esposizioni d'arte, lo spazio Luce ha ospitato anche il set di alcuni reality di successo

Spazio
LUCE

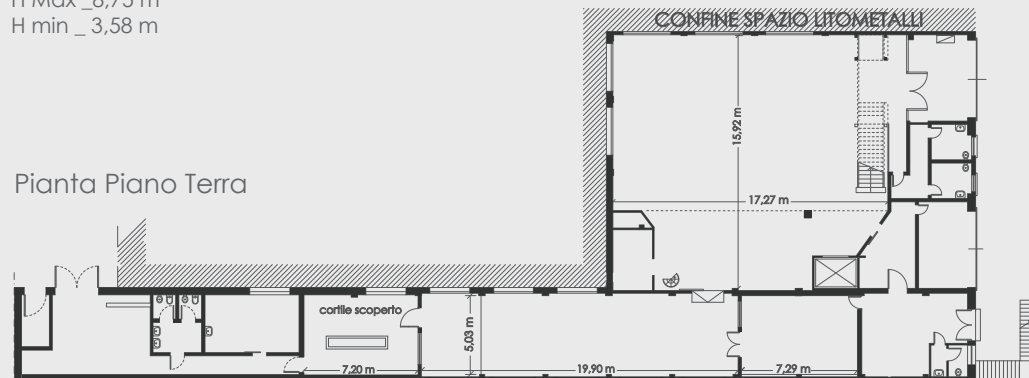


DATI DIMENSIONALI

Superficie _ 500 mq
 Sala centrale _ 235 mq
 H Max _ 8,75 m
 H min _ 3,58 m

2 salette piano terra _ 137 mq
 2 salette primo piano _ 55 mq

Pianta Piano Terra



DETTAGLI TECNICI

Climatizzazione / Riscaldamento
 Spazio di appoggio per catering
 Sala banchetti interna

Fibra Ottica fino a 100Mb
 in Download / Upload
 WIFI IEEE 802,11 n

Quadro elettrico fornitura eventi _ 200Kw 400V + n
 Prese di servizio _ 32A - 400V
 _ 16A - 220V

Pianta Primo Piano

